

maars | metaline

Create your environment

↑ MANCHESTER
↑ MARSEILLE
↑ MELBOURNE

↑ MANCHESTER
↑ MARSEILLE
↑ MELBOURNE

← SALZBURG
← SEATTLE
← SEOUL
← SEVILLA

← TRAINING OFFICE
← ← CONFERENCE

D3/FORUM

TRAINING

↑ D3/A.01-17
→ D3/B.01-08
D3/B.15
← D3/B.14-19

← CONFERENCE

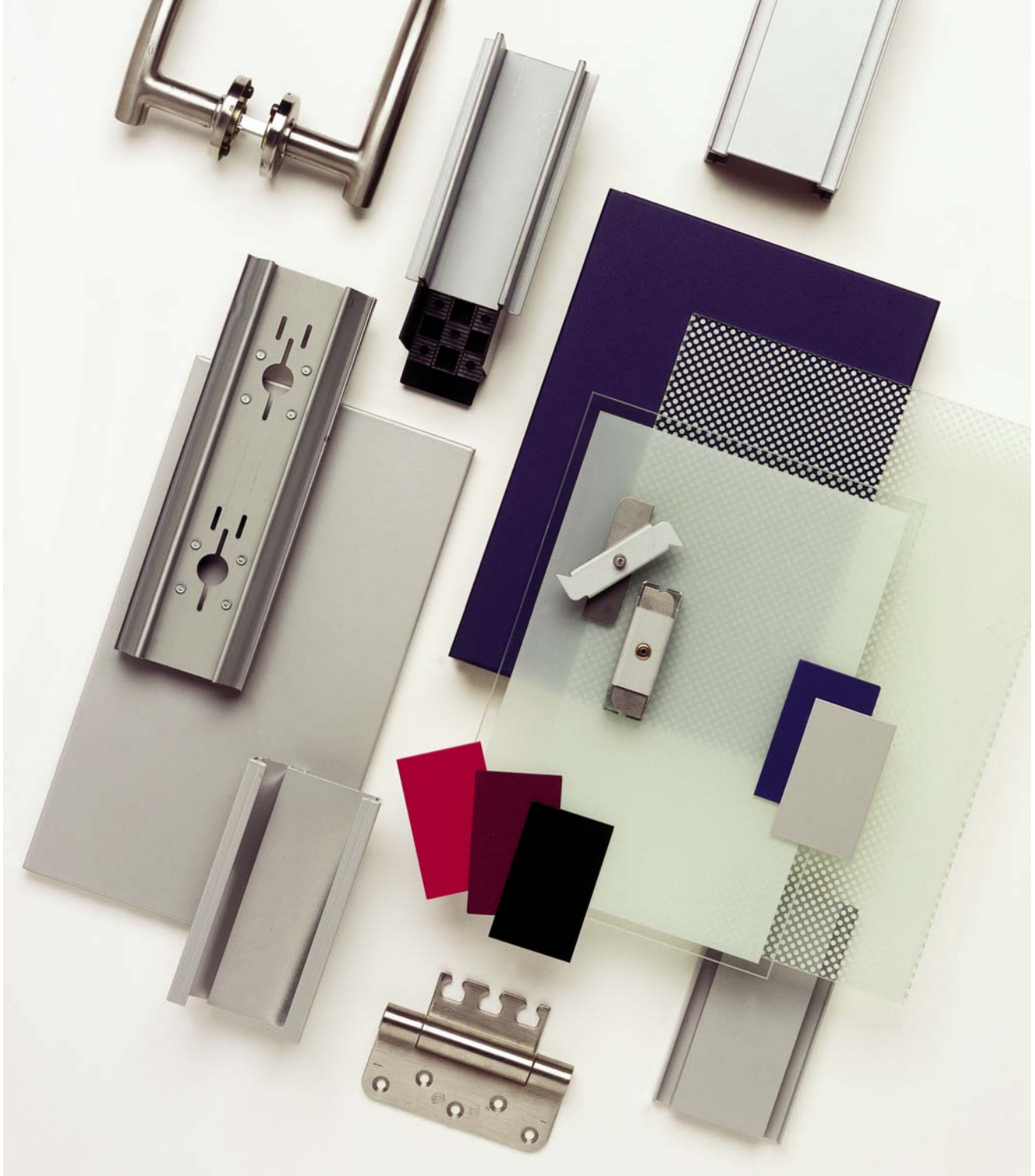


Keine Kompromisse. Das ist für Maars immer wieder neu die Prämisse. Ein Prinzip, das in jedem Produkt zum Ausdruck kommt. Im Entwurf und in der Ausführung jeder Systemwand. Perfektion plus maximale Flexibilität. Schönheit plus praktische Anwendbarkeit. Dies können Sie von Maars erwarten. Genauer gesagt, dies können Sie von Maars verlangen! Gleiches gilt auch für die Systemwand, die wir als eine unserer vielseitigsten bezeichnen können. Und dadurch eine unserer erfolgreichsten. Ein System, das sich sowohl durch seine einfallsreiche Konstruktion als auch durch das strenge, ausgewogene Design der verwendeten Stahlpaneele auszeichnet. Entdecken Sie den Unterschied zwischen einer x-beliebigen Wand und einer state-of-the-art Lösung. Machen Sie Bekanntschaft mit Maars Metaline.

Zeitlose Eleganz. Es gibt keine bessere Bezeichnung für die Metaline Systemwand. Sie ist ein System, das jeden Raum sowohl klar definiert als auch ästhetisch bereichert, da sie auf störende Verbindungs- und Abdeckungsprofile und ins Auge springender Boden- und Deckenanschlüsse verzichtet.

Auch die hauchdünnen Fugen zwischen den Metall-paneelen und den schmalen Glasrahmen ohne sichtbare Verbindungselemente tragen zu der besonderen Ausstrahlung der Metaline Systemwand bei. Konsequenz, präzise, mit unverwechselbarem Design, das ist Metaline. Dennoch wirkt das System nicht streng. Es ist in erster Linie ein Vergnügen für's Auge. Entworfen, um eine ideale Arbeitsumgebung zu kreieren. Eine Atmosphäre, in der ein Mensch richtig aufatmen kann.





Nicht schrauben, bloß klicken. Dank des patentierten Klick - und Drehprinzips kann die Metaline Systemwand rasch aufgebaut werden und die diversen Wand-, Glas- und Türelemente können auf viele unterschiedliche Arten zu einem äußerst stabilen Wandsystem zusammengefügt werden. Durch seine spezielle Konstruktion und schlanke Ausführung nimmt dieses System auch noch ein Stück weniger Raum ein als herkömmliche Systemwände.

Die schallisierenden und brandhemmenden Eigenschaften sind jedoch mindestens so gut wie die wesentlich dickerer Wände. Dieselbe Hightech-Konstruktion garantiert gleichzeitig, dass das System jederzeit problemlos und ökonomisch umgestellt, verändert oder erweitert werden kann. Ein paarmal klicken und Ihre neue Wand ist fertig.

Create your environment



H 1122

Project T-Mobile 2 Bonn-Beul Germany

Principal Carl Richard Montag Grundstückverwaltung KG Bonn Germany

Architects Prof. Schmitz Architekten Köln Germany

Interior architects Keggenhoff and Partner

Total volume 17.000 m² Partitioning systems





Es gibt keine fixen Vorgaben, alles ist möglich. Metaline ist ein System, das an nahezu keine Beschränkungen gebunden ist und eine Fülle von Möglichkeiten für jeden Geschmack bietet. Die Wandelemente können sowohl in der Höhe als auch in der Breite auf Maß gefertigt werden. Und der Stahl wird mit einer haltbaren Pulverbeschichtung in allen erdenklichen Farben lackiert. Es kann zwischen gebürstetem, strukturiertem und sogar perforiertem Stahl gewählt werden.

Auch die Glaselemente sind in vielerlei Variationen erhältlich, von hundert Prozent transparent bis dop pelt verglast mit integrierten Lamellen. Und auch bei den Türelementen in Glas oder Stahl haben Sie die freie Wahl. Auf Wunsch des Kunden können die Türelemente in der selben Stärke wie die Wand ausgeführt werden, um ein noch besseres Ergebnis zu erzielen.

Kurz und gut, auch die Metaline Systemwand steht ganz unter dem Motto von Maars: **'Create your environment'**.

state-of-the-art

meta

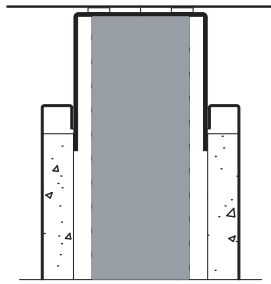
Create your environment



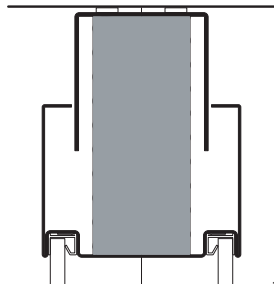
aligne

Create
your
environment

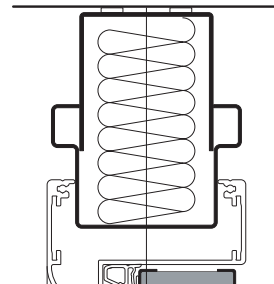




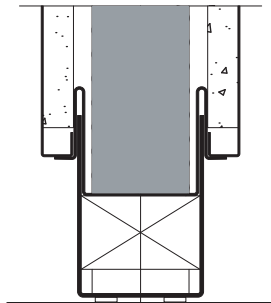
1



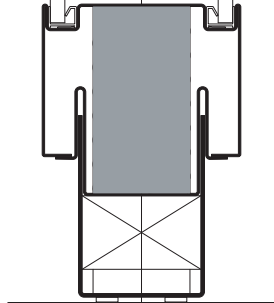
3



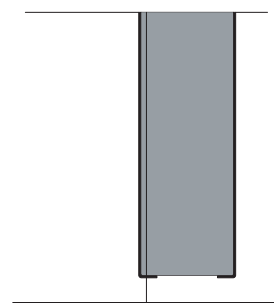
5



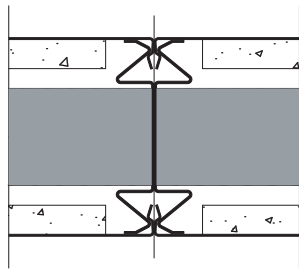
2



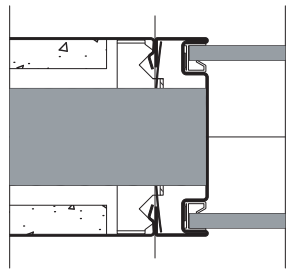
4



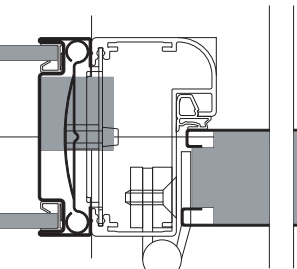
6



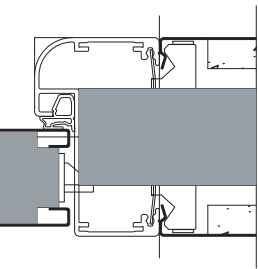
7



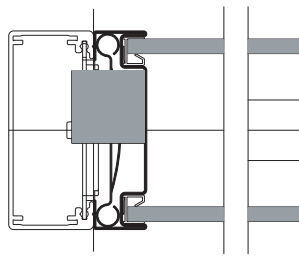
8



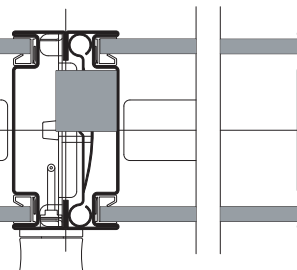
9



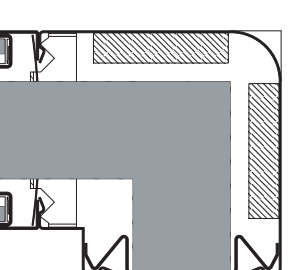
10



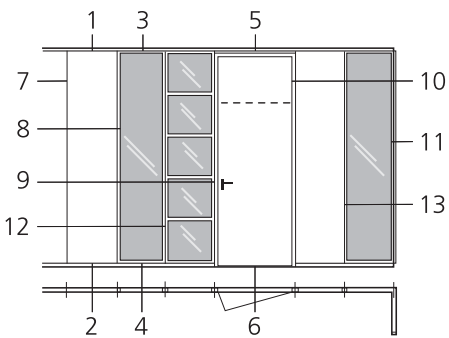
11



12



13



Create your environment



Maars Metaline Systemwände

WANDDICKE 82 mm.

KONSTRUKTION Die Wände werden mittels einer Stahlunterkonstruktion aufgebaut mit speziellen vertikalen Pfosten, die zwischen den Boden- und Deckenanschlussprofilen platziert werden. Die Paneele bzw. Rahmen werden dann mit Hilfe des Klicksystems auf die oben genannten Pfosten geklemmt.

SOCKEL zurückliegendes Boden- und Deckenanschlussprofil aus Stahl Wandpaneele Metallpaneele, rückseitig mit einem 12,5 mm dicken Gipspaneel. Die Paneele werden mit Hilfe einer Klemmleiste auf die Rückseite der Konstruktion geklemmt. Zwischen den Paneelen wird eine 40 mm dicke Mineralwolleinlage befestigt.

MODULVERBINDUNG mit Hilfe einer O-Fuge, sowohl zwischen den geschlossenen Paneelen als auch zwischen den Glas- und Türrahmen. Auf der Übergangsstelle zu den aneinander gekoppelten jeweiligen Türrahmen und den untereinander verbundenen Rahmen, werden diese mit Hilfe eines patentierten Klicksystems eingeklemmt.

GLASELEMENTE Glasrahmen aus Stahl, doppelt verglast mit 1 x 4 mm reinem Hartglas und 1 x 6 mm reinem Hartglas. Alternative Glasarten in den Stärken 4, 6 und 8 mm sind bestellbar.

TÜRRAHMEN Türrahmen aus Aluminium, in gerader, runder oder elyptenförmiger Ausführung.

TÜREN Dichte Stahltüren von Maars, 40 mm dick. Lieferbar in Standardmaß oder raumhoch. Ebenfalls lieferbar in Wandstärke.

AUSFÜHRUNG TÜR MDF-Rahmen, Vorder- und Rückseite mit Stahlbelag, dazwischen mit einer Spezialfüllung.

TÜRBESCHLAG Türband: 3 systemgebundene Türbänder pro Türrahmen in Chrom-Nickel-Ausführung. Schloss: Lips 2500/16/U20 Serie. Kruk/rozet: wahlweise.

AUSFÜHRUNG Alle sichtbaren Wandbestandteile aus Metall werden mit einem umweltfreundlichen Pulverbeschichtungsverfahrens lackiert. Die Farbe kann aus der Maars-Farbkarte, die aus einer Auswahl von RAL-Farben besteht, gewählt werden. Ausführung in Seidenglanz oder Struktur. Andere Farben nach Absprache.

SCHALLDÄMMUNG Dieser Wandtyp hat bei den Vollelementen einen im Labor gemessenen atmosphärischen Schalldämmwert bis 47 dB.

FEUERBESTÄNDIGKEIT Bei diesem Wandtyp wurde bei den Vollelementen im Labor eine Feuerbeständigkeit für die Dauer von mindestens 30 Minuten getestet. Ebenfalls lieferbar in einer feuerbeständigen Ausführung von 60 Minuten.

Wir sprechen gerne mit Ihnen über spezielle Ausführungen der Maars Metaline Wände, wie besonderen Materialien, Spezialfarben, Aufmaß, Ausführung etc. Das Maars Metaline System ist so vielseitig, dass wir überzeugt sind, in beinahe jeder Hinsicht Ihren Wünschen entsprechen zu können.

Die gleichen ästhetischen und physikalischen Eigenschaften in Bezug auf Melamin und Furnier gelten auch für das Maars String- und String2-Programm.



Metaline ist ein eingetragenes Warenzeichen der Maars Holding BV. Änderungen vorbehalten.



Create your environment

+31(0)341 46 52 11
www.maarsgroup.com